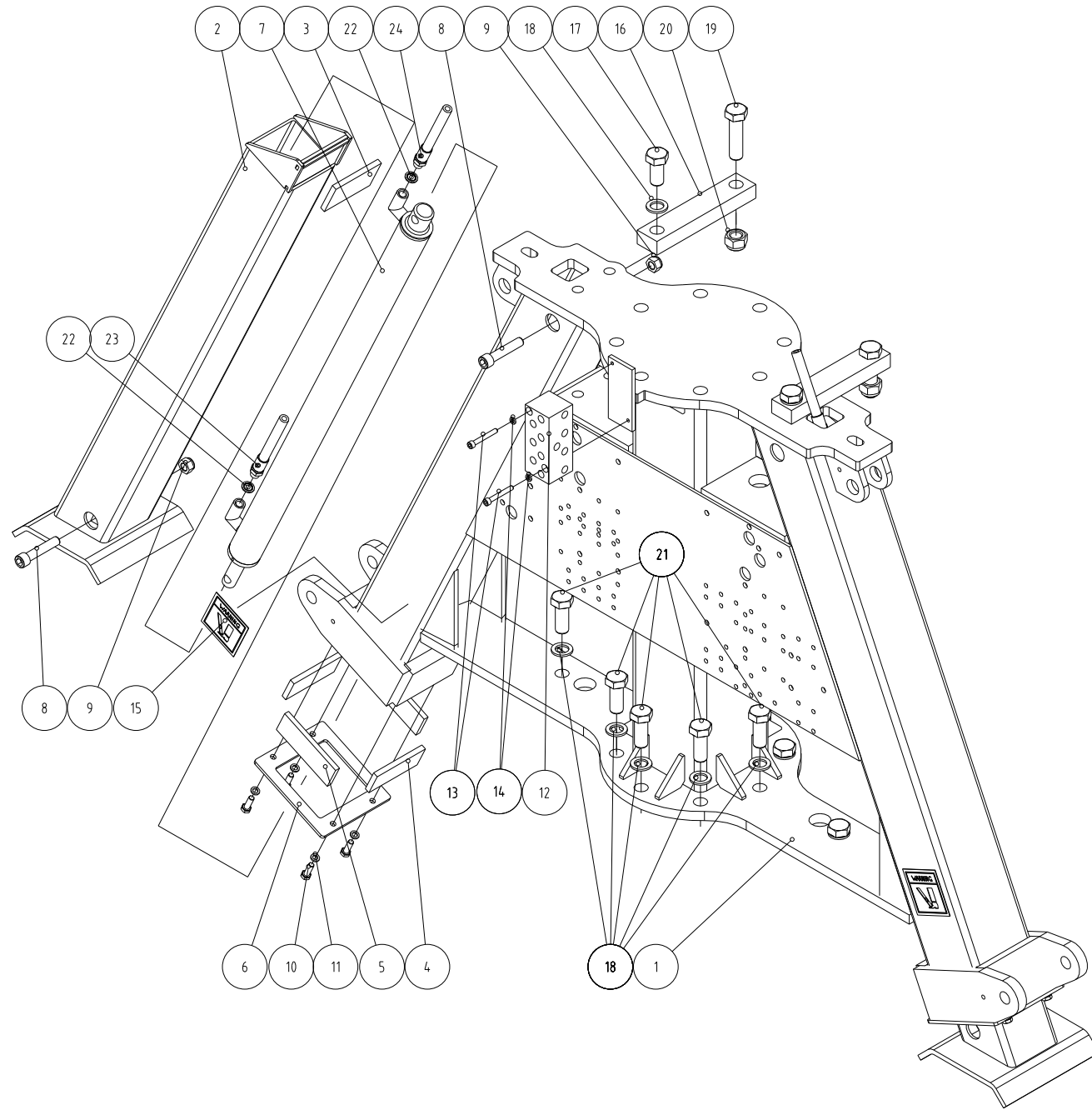


Denna handling får inte kopieras utan vårt skriftliga medgivande och dess innehåll får inte yppas för tredje man och inte heller användas för något obehörigt ändamål.



Andr nr	Andringens art / Andringsmeddelande	Datum	Inf.	Rev.
---------	-------------------------------------	-------	------	------

24	2	SLANG				503260
23	2	SLANG				504421
22	4	TREDO		3/8"		808838
21	10	SKRUV	M6S 8.8 FZB	24x60		814615
20	2	MUTTER	M6NY	M24		808775
19	2	SKRUV	M6S 8.8 FZB	M24x90		01-10020
18	12	NORDLOCK		M24		01-10013
17	2	SKRUV	M6S 8.8 FZB	24x50		504374
16	2	GRINDSTAG				505340
15	2	DEKAL	VARNING	FOT		501941
14	2	NORDLOCK		M8		820228
13	2	SKRUV	MC6S 12.9	8x60		09180191
12	1	KOPPLINGSBLOK				504441
11	8	NORDLOCK		M10		818443
10	8	SKRUV	M6S 8.8 FZB	10x30		902306
9	4	MUTTER	M6NY FZB 10	M16		814578
8	4	SKRUV	MC6S 12.9	16x80		816630
7	2	STÖBENS CYLINDER				504255
6	2	GAVELPLÅT				504250
5	4	GLIDBELÄGG				503742
4	4	GLIDBELÄGG				503741
3	2	GLIDBELÄGG				503740
2	2	UTSKJUTANDE STÖDBEN				503745
1	1	STÖBENSSTATIV				503744

Pos nr	Antal	Titel/benämning, beteckning	Material	Dimension	Artikel nr/referens
Konstruerad av	Ritad	Tol. där ej annat anges	generell tolerans	Skala	Ersätter
JK	JK	☐ ⊙	SS-ISO 2768-1	1:5	Ersatt av
Ägare		SMST.UTSKJUTANDE BEN		Status	Konstruerad datum
SP-MASKINER AB		STÖDBEN		GODKÄND	00-09-04
		SP120		Rev.	Ritn.Nr
					504391

Utskriven :

Filnamn